

SENDA



Francisca Oblitas Valdés.
Gabinete SENDA

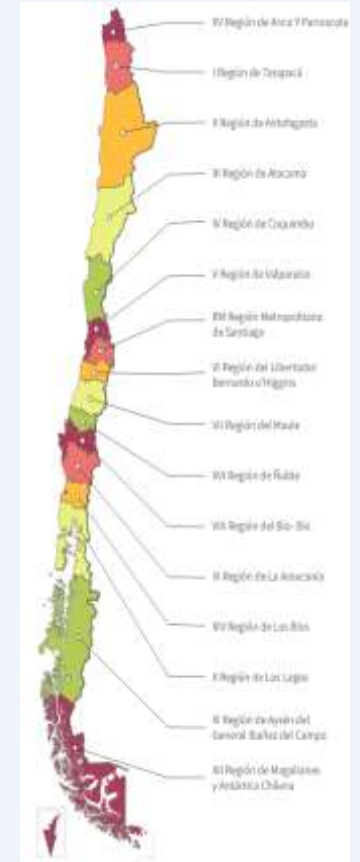
Índice

1. ¿QUÉ ES SENDA?
2. OFERTA DEL SERVICIO
3. DESAFÍOS INSTITUCIONALES 2023

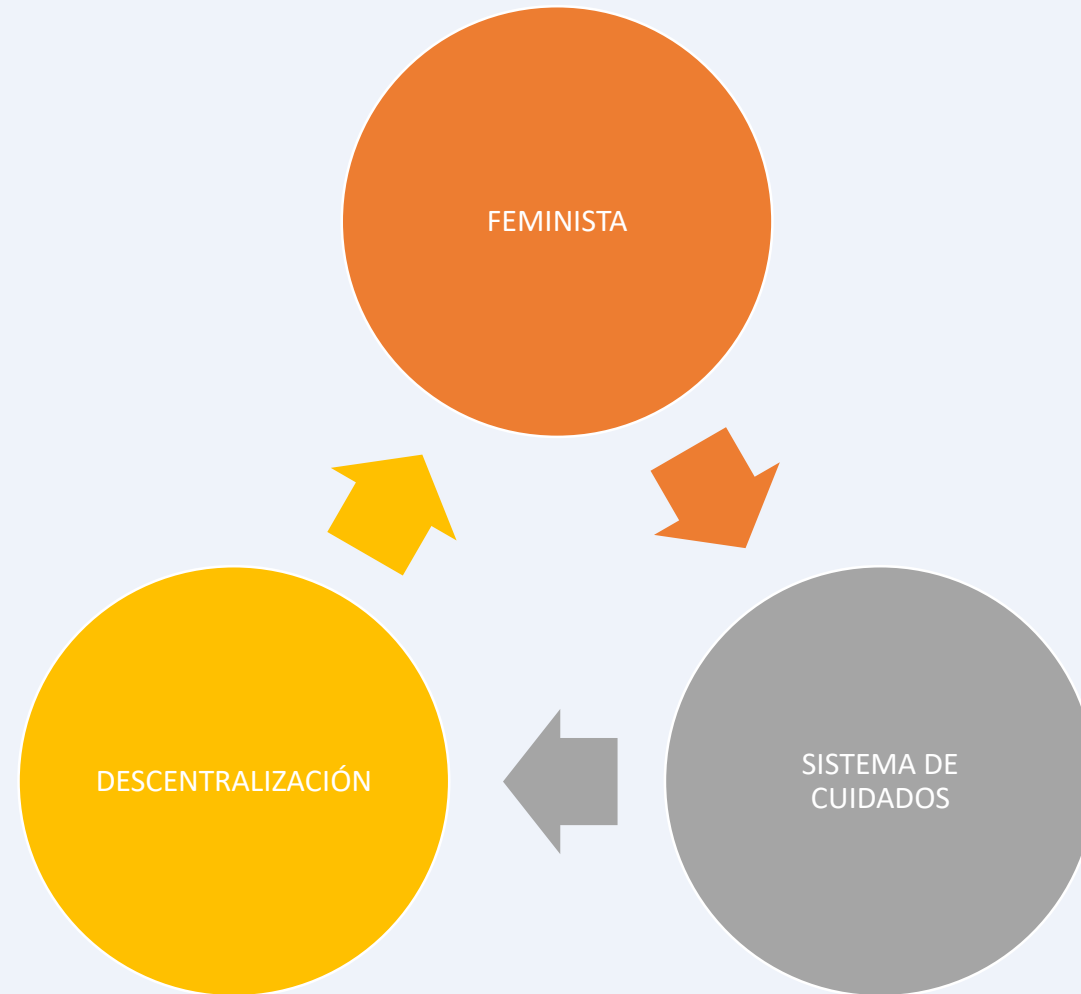


Qué es SENDA

- Somos el Servicio Nacional para la Prevención y Rehabilitación del Consumo de Drogas y Alcohol (SENDA), entidad del Estado de Chile responsable de elaborar las políticas de prevención del consumo de drogas y alcohol, así como de tratamiento, rehabilitación e integración social de las personas afectadas por estas sustancias.
- Estamos presentes en las **16 regiones** del país a través de las oficinas regionales y en 242 comunas a través de los equipos SENDA Previene.



ÉNFASIS GUBERNAMENTALES



Qué es SENDA

Misión Institucional

- Contribuir a la disminución del consumo de alcohol y otras drogas y sus consecuencias sociales y sanitarias en niños, niñas, adolescentes, hombres, mujeres y colectivos de las diversidades sexo/genéricas, a través del diseño, implementación, articulación y coordinación de acciones efectivas, pertinentes, integrales y de calidad, que respondan a las necesidades de las personas y comunidades, considerando las particularidades del territorio, para mejorar el bienestar y la calidad de vida de la población.



Qué es SENDA

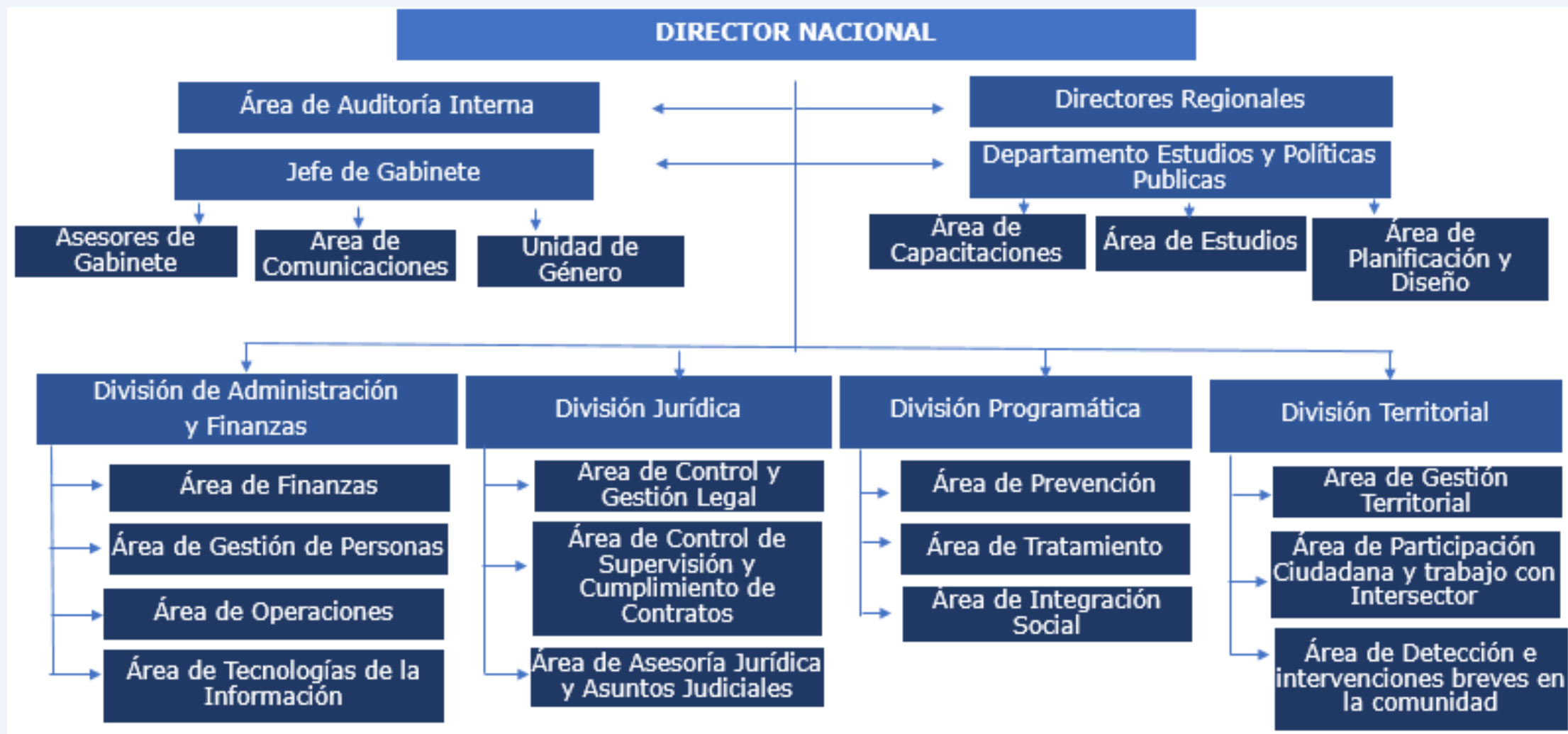
Objetivos estratégicos

- 1. Desarrollar y ejecutar un sistema integral de prevención del consumo de alcohol y otras drogas, con enfoque intersectorial, de género, pertinencia cultural y territorial, mediante acciones que consideren los determinantes sociales de la salud y se orienten a fortalecer factores protectores y disminuir factores de riesgo, con el objetivo de evitar y reducir las consecuencias sociosanitarias del consumo tanto en la población general como en grupos de riesgo.
- 2. Desarrollar y ejecutar un sistema integral de recuperación, con enfoque intersectorial, de género, pertinencia cultural y territorial, mediante la entrega de tratamiento con distintos niveles de complejidad a todas las poblaciones que lo requieran, y que entregue los apoyos necesarios para facilitar la inclusión social y desestigmatización, en las diferentes etapas del proceso, con el objetivo de obtener resultados sostenibles en el largo plazo de las personas con consumo problemático de alcohol y otras drogas.
- 3. Generar y difundir conocimiento sobre el consumo de alcohol y otras drogas, a través de acciones de información, sensibilización y capacitación, con enfoque de género y de derechos, de manera oportuna, pertinente, desestigmatizada, basada en evidencia y de fácil acceso, a las personas, comunidades e instituciones del intersector.



Qué es SENDA

Organigrama



Oferta del Servicio

i. Prevención y Promoción

ii. Intervenciones en Comunidades

iii. Tratamiento y rehabilitación

SENDA

Servicios disponibles con foco en la calidad, género y pertinencia local!



iv. Integración social

vi. Observatorio Nacional de Drogas

v. Academia SENDA

Servicio Nacional para la Prevención y Rehabilitación del Consumo de Drogas y Alcohol (SENDA)

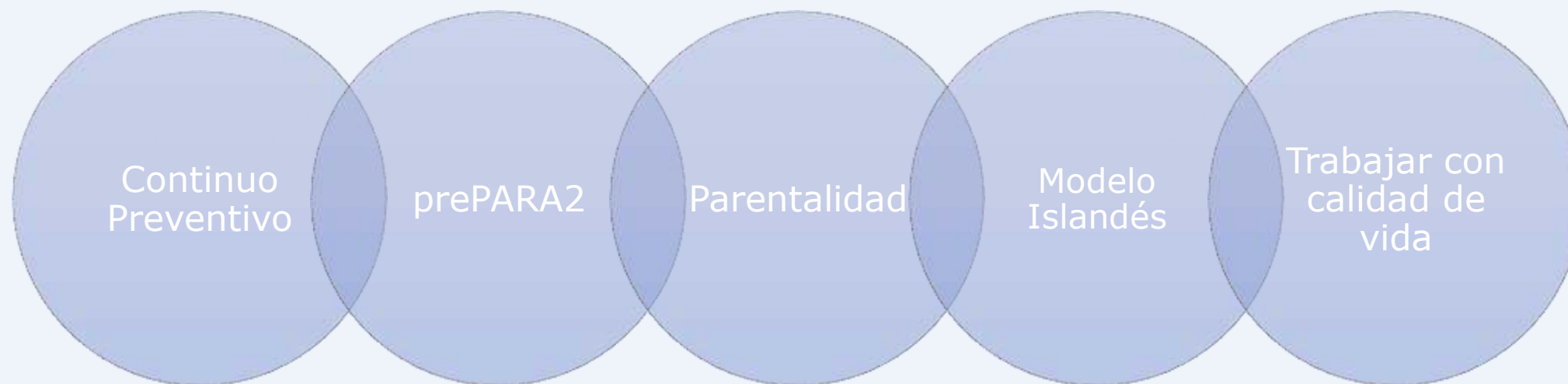
www.senda.gob.cl



Oferta del Servicio

i. PREVENCIÓN Y PROMOCIÓN

SENDA cuenta con 5 programas preventivos que abordan uno o más de los 4 niveles de prevención (universal, ambiental, selectiva e indicada) y que trabajan en 3 ámbitos: espacios educativos, laborales y comunitarios.



Oferta del Servicio

ii. Intervenciones Breves en Comunidad

Generar intervenciones breves en los territorios que favorezcan el acceso de la ciudadanía a una primera respuesta ante situaciones de consumos en los territorios.



Oferta del Servicio

iii. TRATAMIENTO Y REHABILITACIÓN

SENDA cuenta con 6 programas de tratamiento que trabajan desde un Modelo de tratamiento Integral con perspectiva evolutiva bajo 3 modalidades de intervención (ambulatorio básico e intensivo, residencial y UCIPH). Y abordan a distintos grupos poblacionales (Población general adulta y niños, niñas y adolescentes; infractores de ley adultos y adolescentes, población en situación de calle).



Oferta del Servicio

iv. INTEGRACIÓN SOCIAL

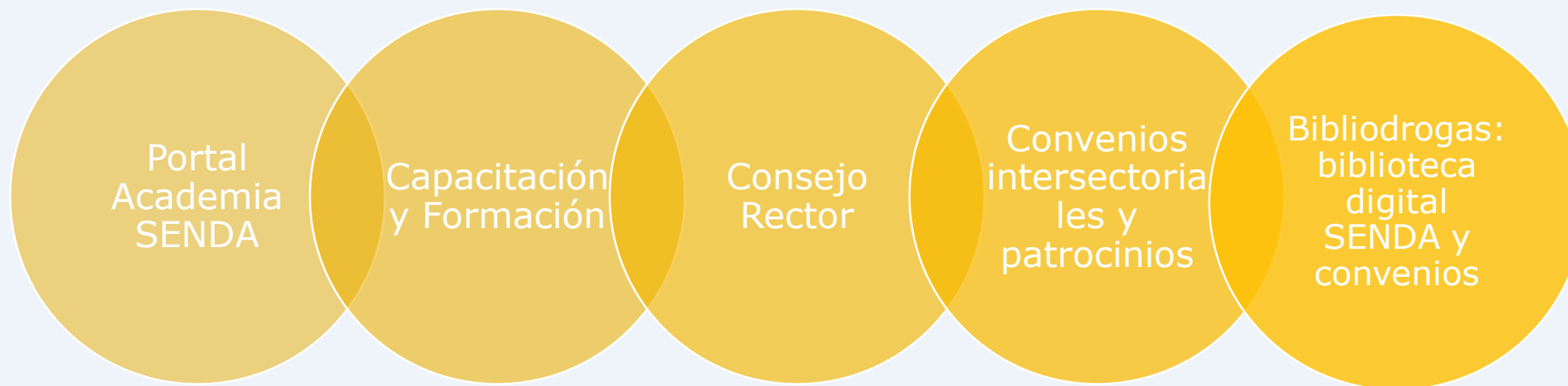
La oferta de integración social y oportunidades de SENDA cuenta con 4 componentes. Su foco es la mejora de condiciones de habitabilidad, empleabilidad y habilidades sociales para la sostenibilidad de los cambios alcanzados en el tratamiento, con énfasis en el trabajo intersectorial.



Oferta del Servicio

v. ACADEMIA SENDA

Su objetivo es diseñar, coordinar y proveer programas de formación y capacitación que apunten a entregar conocimientos basados en la evidencia, fortalecer competencias y habilidades de quienes intervienen en los programas desarrollados por la institución, del intersector y de la comunidad nacional en general.



Oferta del Servicio

vi. OBSERVATORIO NACIONAL DE DROGAS

Su objetivo es facilitar información para la formulación de políticas públicas y la organización de servicios relacionados con las drogas, así como recabar y producir información para atender las obligaciones del país en programas supranacionales e internacionales de seguimiento y control de las drogas.



4. Desafíos Institucionales

Fortalecer la Estrategia Nacional de drogas.

Sistema de Recuperación

Sistema Integral de Prevención con foco en las capacidades de los territorios.

Fortalecimiento de la oferta programática con foco en la calidad.





Servicio Nacional para la Prevención y Rehabilitación del Consumo de Drogas y Alcohol (SENDA)

www.senda.gob.cl